

## Especificações Técnicas

Temperatura de utilização: -40° ~50°

Temperatura de encolhimento: Inicial 70°C / Total 125°

Contração longitudinal: 8%

Taxa de contração: 2.1

Tensão de trabalho: 600V

Flamabilidade: VW-1

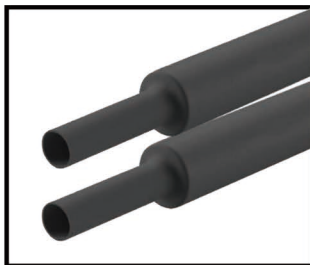
Certificação: RoHS

Material: Poliolefina

Sem adesivo

Material livre de halogênio

Cor disponível: Preto



## Utilização

Conexão com fios

Proteção de solda

Marcação de fios

Proteção de isolamento

de resistência e capacitor

Proteção de antenas

Proteção contra corrosão

de barras

ou tubos metálicos

Código	Bitola (mm)	Dimensão antes de encolher		Dimensão após encolhimento		Embalagem padrão (m / disc)	Inscrição (mm)
		Diâmetro interno (mm)	espessura da parede (mm)	Diâmetro interno (mm)	espessura da parede (mm)		
PZT-HD2-0010-PT	Ø 1.0	1.2±0.3	0.20±0.05	0.48±0.1	0.32±0.05	200	0.75-0.9
PZT-HD2-0015-PT	Ø 1.5	1.7±0.3	0.20±0.05	0.73±0.1	0.32±0.05	200	0.95-1.4
PZT-HD2-0020-PT	Ø 2.0	2.2±0.3	0.25±0.05	0.98±0.1	0.32±0.05	200	1.1-1.8
PZT-HD2-0025-PT	Ø 2.5	2.6±0.3	0.25±0.05	1.23±0.2	0.35±0.05	200	1.35-2.3
PZT-HD2-0030-PT	Ø 3.0	3.2±0.4	0.25±0.05	1.45±0.2	0.35±0.05	200	1.6-2.7
PZT-HD2-0035-PT	Ø 3.5	3.6±0.4	0.25±0.05	1.72±0.2	0.35±0.05	200	1.85-3.2
PZT-HD2-0040-PT	Ø 4.0	4.2±0.4	0.25±0.05	1.96±0.2	0.35±0.05	200	2.1-3.6
PZT-HD2-0045-PT	Ø 4.5	4.6±0.4	0.25±0.05	2.20±0.2	0.35±0.05	200	2.35-4.0
PZT-HD2-0050-PT	Ø 5.0	5.2±0.4	0.25±0.05	2.48±0.2	0.35±0.05	200	2.6-4.5
PZT-HD2-0060-PT	Ø 6.0	6.2±0.4	0.28±0.15	2.96±0.3	0.45±0.15	200	3.1-5.4
PZT-HD2-0080-PT	Ø 8.0	8.2±0.5	0.28±0.15	3.95±0.3	0.45±0.15	100	4.2-7.2
PZT-HD2-0090-PT	Ø 9.0	9.2±0.5	0.30±0.15	4.40±0.3	0.50±0.15	100	4.7-8.0
PZT-HD2-0100-PT	Ø 10.0	10.2±0.5	0.30±0.15	3.95±0.3	0.50±0.15	100	5.2-9.0
PZT-HD2-0120-PT	Ø 12.0	12.2±0.5	0.30±0.15	5.90±0.5	0.50±0.15	100	6.2-11
PZT-HD2-0150-PT	Ø 15.0	15.2±0.6	0.38±0.15	7.40±0.5	0.60±0.15	100	7.8-14
PZT-HD2-0160-PT	Ø 16.0	16.2±0.6	0.38±0.15	7.90±0.5	0.60±0.15	100	8.3-15
PZT-HD2-0180-PT	Ø 18.0	18.2±0.6	0.40±0.15	8.90±0.5	0.60±0.15	100	9.3-17
PZT-HD2-0200-PT	Ø 20.0	20.2±0.8	0.40±0.20	9.90±0.5	0.70±0.20	100	11.4-19
PZT-HD2-0220-PT	Ø 22.0	22.2±0.8	0.42±0.20	10.80±1.0	0.70±0.20	100	12.4-21
PZT-HD2-0250-PT	Ø 25.0	25.3±0.8	0.45±0.20	12.30±1.0	0.70±0.20	50	12.8-24
PZT-HD2-0300-PT	Ø 30.0	30.2±0.8	0.45±0.20	14.70±1.0	0.70±0.20	50	16-29
PZT-HD2-0350-PT	Ø 35.0	35.2±0.8	0.50±0.20	17.30±1.0	0.80±0.20	50	18-34
PZT-HD2-0400-PT	Ø 40.0	40.0±1.0	0.50±0.20	19.80±1.0	0.80±0.20	50	21-39
PZT-HD2-0500-PT	Ø 50.0	50.0±1.0	0.50±0.20	24.80±1.0	0.80±0.20	50	26-49
PZT-HD2-0600-PT	Ø 60.0	60.0±1.0	0.60±0.20	29.80±1.0	0.80±0.20	25	35-55
PZT-HD2-0800-PT	Ø 80.0	80.0±1.0	0.65±0.20	39.00±2.0	1.00±0.20	25	45-75
PZT-HD2-1000-PT	Ø 100.0	100.0±2.0	0.65±0.20	49.00±2.0	1.00±0.20	25	55-95
PZT-HD2-1200-PT	Ø 120.0	120.0±2.0	0.70±0.20	59.00±2.0	1.20±0.20	25	65-115
PZT-HD2-1500-PT	Ø 150.0	150.0±2.0	0.70±0.20	74.00±2.0	1.20±0.20	25	80-145